

小牧市 こども夢・チャレンジ文化事業

第10回小中学生 第6回高校生 小牧陣中将棋大会

申請中 H28 のものです

写真など コピー転載を禁ずる

9/29 版

主催 小牧市 小牧市教育委員会 主管 小牧市こども夢・チャレンジ事業実行委員会

後援 愛知県教育委員会 小牧商工会議所 ふらっとみなみ運営協議会

後援 日将連 愛知県支部連合会 企画進行 日本将棋連盟 あいち犬山小牧支部

とき 平成 29 年 12 月 24 日 (日) ばしよ ふらっと みなみ

小牧市北外山 1 1 8 7 TEL 0 5 6 8 (7 7) 1 3 7 5 (小牧市南部コミュニティーセンター)

(名城線 平安通駅より 6 駅) 名鉄小牧線 間内 まない駅 西口 北へ徒歩 4 分 南側 公園へ駐車 サント様には駐車禁

事前予約 してください、定員 280 名 (当日参加は 電話で空き確認必要) ↑ 駐車場 P 2 P 3 もあります

1 5 分切れ 3 0 秒読み・GH 時計なし 午前 3 対局 + 30 分休憩 + 午後へ ◆ 3-0 午後 決勝 T、上位 2 名に賞状

◆ 2-1 は午後 1 対局、3 勝者に敢闘賞 ◆ 1-2 0-3 は午後 自由対局・組み合わせ有り、指導対局など

★ 第 10 回小中学生大会 受付 10:00~ 対局① 10:30~②③ ④ 12:40~

ABCDEFG 500 円 H 300 円 (全員に 参加記念品代 を含む) 表彰式 14:00 予定

A 県代表の部 (二段以上) B 有段者の部 (初段~2 級) CD 上級者の部 (3 級~、6 級~)

EF 中級者の部 (9 級~、12 級~) G 初級者の部 (15 級~) H 初心者の部 (18 級~)

★ 第 6 回高校生大会 受付 13:20~ 対局 13:40~

A 県代表の部 (二段以上) B 有段者の部 (初段~2 級) C 上級者の部 (3 級以下)

D 中級者の部 (6 級以下) ABCD 500 円 (全員に 参加記念品代 を含む) 少ない場合は ABC で

★ 指導対局コーナー 受付 12:10~ 対局 12:30~

杉本昌隆七段、安用寺孝功六段、山本真也六段、村田顕弘五段、牧野光則五段

H28 の棋士です H29/12/24 (日) はプロ 4 名 プロ棋士 (有料) の指導対局は 希望者全員、

鬼頭孝生棋道師範 大山康晴賞受賞 将棋指導員 (無料) の指導対局コーナーは 全員 1 回のみ

12/24 (日) ① 11:00~ (高校生・大人) 当日受付 12:10~ ② 12:30~17:30 まで随時

12/25 (月) ③ 9:30~12:10 ①と③ は 事前予約が必要

問合せ 渋谷 090-1277-2626 平日は 17:00 過ぎ 2 度目の参加者は電話のみで OK

小牧市は、2015年 市制60周年 を迎えています

夢・チャレンジ 始まりの地 小牧

キミと一緒に、育っていきたい Komaki

みなさん、文化でまちづくり、小牧市 へ おいで下さい!

藤井少年は、4回 小牧市 に来場し、中学2年生で夢を叶えております。



Komaki

日頃の研鑽・努力の成果を顕彰いたします。 希望者に段級位を後日認定、四段～20級

保育園・幼稚園から高校3年生まで参加予約があります。**12クラス分け** 学年別ではなく **段級別** なので、誰にでも入賞チャンスがあるのが、小牧将棋大会の特長です。**GH級は入賞未経験者** です。愛知県の隅々、岐阜県、三重県 をはじめ、埼玉・静岡・石川・福井・滋賀・京都・兵庫からも参加がありました。

今回も **愛知県教育委員会、小牧市より賞状** があります。各クラス2名、計24名には、賞状を贈りその栄誉を褒め称えます。賞状は、書道教室の**内藤美歩先生**にお願いしました。

インターネットの **日本将棋連盟 東海普及連合会 大会イベント情報** をご覧ください。ブログ「将棋犬山小牧」で検索してください。Eメール **shibu@me.ccnw.ne.jp** でも申し込みます。

第9回小中学生大会 優勝者・準優勝者 安用寺六段・村田五段・牧野五段と

A 松下 ・ 大西 B 田口 ・ 伊覇 C 中島 ・ 伊藤 D 畑 ・ 岩田

E 2 八谷 1 小島 F 神野 ・ 白井 G 堀場 ・ 金森 H 2 濱崎 1 根津 の皆さん



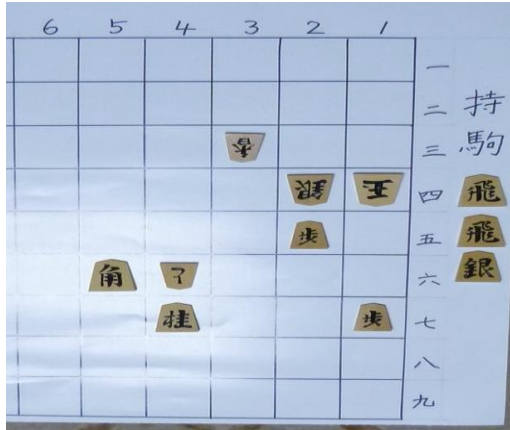
優勝盾1尺3寸 約40cm 重さ6kg 飾っておいて返してね。3寸9cmを贈呈します。どうぶつ将棋、スタディ将棋、立体4目、タングラムを用意してあります。当日会場で遊べます。

歴代優勝者

段・級は、大会当時です 一部、割愛しました

- ★ 第1回小中学生 H21. 8. 8 (土) A7人 B12人 C14人 D15人 計48人
A 有段者の部 (初段以上) ① 峯島 広太郎 ② 北川 涼太 ③ 中澤 沙耶
- ★ 第2回小中学生 H21. 12. 26 (土) A8人 B6人 C6人 D6人 E12人 計38人
A 有段者の部 (初段以上) ① 武藤 颯佑 ② 藤井 聡太 (小1) ③ 遠山 明
- ★ 第3回小中学生 H22. 12. 26 (日) A10人 B22人 C29人 D22人 E41人 計124人
A 有段者の部 (初段以上) ① 生川 康太朗 ② 藤井 聡太 (小2) ③ 名和 佑太
- ★ 第4回小中学生 H23. 12. 25 (日) A9人 B19人 C23人 D37人 E28人 F31人 計147人
A 有段者の部 (初段以上) ① 藤井 聡太 (小3) ② 迎 琉歌 ③ 三輪 宏樹

慶祝 ♥ 藤井聡太 四段 ♡ 29連勝達成 小2→



藤井聡太さん (9歳) 作 7手詰 ↑ 小4 (返還) 小3→

将棋世界 2012年12月号掲載 入選2作目 2013/3 谷川賞受賞

- ★ 第1回高校生 H24. 12. 22 (土) A7人 B4人 C10人 計21人
A 有段者の部 (二段以上) ① 芦北 夏輝 ② 中澤 沙耶 ③ 松岡 衛伸
- ★ 第5回小中学生 H24. 12. 23 (日) A12 B23 C26 D26 E27 F45 G26 計185人
A 県代表の部 (二段以上) ① 竹川 和 ② 迎 琉歌 ③ 伊藤 奨、伊藤 優
B 有段者の部 (初段~2級) ① 高田 明浩 ② 真崎 草汰 ③ 加藤 陸
- ★ 第2回高校生 H25. 12. 22 (日) A6人 B6人 C13人 D6人 計31人
A級 有段者の部 (二段以上) ① 竹川 和 ② 壁谷 航大
B級 上級者の部 (初段~2級) ① 福田 一将 ② 山本 大稀
- ★ 第6回小中学生 H25. 12. 22 (日) A5 B17 C22 D45 E39 F28 G36 H36 計228人
A級 県代表の部 (二段以上) ① 三輪 宏樹 ② 清水 俊輔
B級 有段者の部 (初段~2級) ① 河合 勇樹 ② 田口 稜真 ③ 鈴木 佑梧、松下 洸平
C級 上級者の部 (3~5級) ① 伊藤 知希 ② 海老原 綸 ③ 亀山 凌
- ★ 第3回高校生 H26. 12. 21 (日) A8人 B6人 C9人 D11人 計34人
A級 有段者の部 (二段以上) ① 竹川 和 ② 今井 真澄 ③ 三輪 宏樹
B級 上級者の部 (初段~2級) ① 池下 修平 ② 山本 大稀
C級 中級者の部 (2~4級) ① 秦 和志 ② 平田 皓大
D級 中級者の部 (5級以下) ① 上田 敦也 ② 戸継 公介 ③ 村松 侑輝
- ★ 第7回小中学生 H26. 12. 21 (日) A8 B23 C21 D30 E37 F35 G32 H23 計209人
A級 県代表の部 (二段以上) ① 細田 真史 ② 磯谷 祐維 ③ 伊藤 慧
B級 有段者の部 (初段~2級) ① 伊藤 悟 ② 軽海 扉 ③ 深田 泰志
C級 上級者の部 (3~5級) ① 丹羽 宇宙斗 ② 浜田 達基 ③ 森本 理子
D級 中級者の部 (6~8級) ① 山田 寛時 ② 石田 和暉 ③ 市川 和樹
E級 中級者の部 (9~11級) ① 兵藤 和貴 ② 宇津野 真徳 ③ 松尾 佳佑、長澤 魁
F級 初級者の部 (11~14級) ① 大西 昂輝 ② 鈴木 謙仁 ③ 岡本 龍将、山田 晃雅
G級 初心者の部 (15~17級) ① 伊覇 和 ② 藤原 鴻介 ③ 藤原 嘉人、羽澄 俊介
H級 初心者の部 (18級以下) ① 柴田 純太 ② 伊藤 優菜 ③ 藤原 琉平、伊藤 このか

★ 第4回高校生 H27. 12. 26 (土) A7人 B4人 C8人 D7人 計26人

- A級 有段者の部 (二段以上) ① 今井 真澄 ② 松本 雅紀 ③ 三輪 宏樹
 B級 上級者の部 (初段～2級) ① 大竹 祐輔 ② 青山 大晃
 C級 中級者の部 (2～4級) ① 水谷 和椰 ② 池田 稜 ③ 市川 響
 D級 中級者の部 (4級以下) ① 浅井 勇也 ② 江崎 魁星

★ 第8回小中学生 H27. 12. 26 (土) A10 B22 C19 D28 E29 F32 G30 H30 計200人

- A級 県代表の部 (二段以上) ① 渋江 朔矢 ② 宮堂 力旗 ③ 松下 洸平
 B級 有段者の部 (初段～2級) ① 上村 倫矢 ② 梶川 宗継 ③ 大平 勇輝
 C級 上級者の部 (3～5級) ① 兵藤 和貴 ② 石田 和暉 ③ 楨本 大樹
 D級 中級者の部 (6～8級) ① 山田 晃雅 ② 秦 滉紀 ③ 山口 仁子梨、 広瀬 旬
 E級 中級者の部 (9～11級) ① 桑原 涉 ② 吉行 一馬 ③ 川上 大凱、 藤井 音央
 F級 初級者の部 (11～14級) ① 大塚 堅斗 ② 宮治 佑賢 ③ 岡本 龍輝、 津山 克樹
 G級 初心者の部 (15～17級) ① 加藤 慎人 ② 瀨瀬 歩大 ③ 林 周平、 大塚 悠斗
 H級 初心者の部 (18級以下) ① 桑原 拓未 ② 岩田 悠佑 ③ 大津 煌明、 神野 来樹

★ 第5回高校生 H28. 12. 25 (日) A6人 BC11人 D3人 計20人

- A級 有段者の部 (二段以上) ① 中村 哲也 ② 堀尾 暁人
 BC級 上級者の部 (初段～3級) ① 森田 洋生 ② 水野 智花 ③ 中山 拓哉 天野 綜太
 D級 中級者の部 (4級以下) ① 岩佐 一秀 ② 中村 草太

★ 第9回小中学生 H28. 12. 25 (日) A16 B25 C27 D33 E38 F46 G41 H40 計266人

- A級 県代表の部 (二段以上) ① 松下 洸平 ② 大西 佑哉 ③ 野村 權 伊藤 悟
 B級 有段者の部 (初段～2級) ① 田口 稜真 ② 伊覇 逞 ③ 神谷 拓摩
 C級 上級者の部 (3～5級) ① 中島 鈴行 ② 伊藤 涉 ③ 住吉 治志
 D級 中級者の部 (6～8級) ① 畑 幸佑 ② 岩田 悠佑 ③ 木村 風歩 臼杵 誠雄
 E級 中級者の部 (9～11級) ① 小島 瑞葵 ② 八谷 凌 ③ 白木 達也 小尾 弦暉
 F級 初級者の部 (11～14級) ① 神野 来樹 ② 白井亮太郎 ③ 藤原 琉平 伊藤このか
 G級 初心者の部 (15～17級) ① 堀場 雅大 ② 金森 陽生 ③ 菱沼 駿亮 岩田 悠利
 H級 初心者の部 (18級以下) ① 根津 智成 ② 濱崎 薫 ③ 山川 晴生 堀江 風花

★ 第10回小中学生 第6回高校生 小牧陣中将棋大会 H29. 12. 24 (日) 栄冠は誰の手に?!

〒485-0024 小牧市南外山411 渋谷 文博 (公益社団法人 日本将棋連盟公認 棋道指導員)

初めての人は、葉書か、封書で、申し込み用紙の内容を。 携帯ショートメール、LINEは、いつでもOK

メール shibu@me.ccnw.ne.jp ブログ「将棋犬山小牧」で検索、最新記事へ

団体申し込みは一覧表で郵送や添付ファイルも歓迎 (氏名・読み・学年・出場クラスは明記) 学校の住所で可。

< 申し込み用紙 > 下記の内容で、グループで1枚の一覧表でも可 (キャンセルは12/20までに)

よみがな

兄弟は②③④⑥など重複箇所は書かなくていい

① 氏名 _____ ② 電話 _____

③ 住所 〒 _____ 市・区 _____

④ 学校名 _____ 市立 _____ 小・中 学校、 _____ 年 _____

⑤ 出場希望 A二段以上 B初段～2級 C3級～ D6級～ E9級～ F12級～ G15級～ H18級以下

⑥ 段・級 (ある人) _____ 段・級 (認定者、道場名など) _____

< 協賛企業 > この将棋大会を見守り育てて頂きまして、大変感謝申し上げます。長い間、ありがとうございました。本年は、お休みしました。飲食物などの支給はありませんので、ご了承ください。