

第5回

将棋女流棋士6名による

女性50名のぐるぐる将棋

将棋女子
あつまれ

in 尾張一宮駅前 iービル 3階テラス

記念撮影会

2022年5月5日(祝・木)



室田伊緒
女流二段

棋士番号：35
生年月日：1989年5月24日
出身地：愛知県春日井市
師匠：杉本昌隆八段



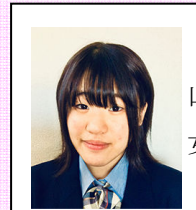
中澤沙耶
女流初段

棋士番号：53
生年月日：1996年5月14日
出身地：愛知県一宮市
師匠：杉本昌隆八段



脇田菜々子
女流初段

棋士番号：66
生年月日：1997年3月7日
出身地：愛知県一宮市
師匠：中田章道七段



山口稀良莉
女流1級

棋士番号：72
生年月日：2005年1月11日
出身地：岐阜県岐阜市
師匠：中田章道七段



山口仁子梨
女流2級

棋士番号：68
生年月日：2002年9月19日
出身地：岐阜県岐阜市
師匠：中田章道七段



岩佐美帆子
女流2級

棋士番号：76
生年月日：2005年8月15日
出身地：岐阜県岐阜市
師匠：豊島將之九段

時間

- 受付開始 13時
- 開会式 13時30分
ーぐるぐる将棋
ー記念撮影会(全員に写真贈呈)
- 懇親会 15時30分
- 閉会式 16時30分

参加資格

○将棋の好きな女性の方

応募人数

○50人(定員になり次第終了)

参加費

○1000円(当日お支払いください)

会場

○JR 尾張一宮駅前
iービル 3階テラス

応募方法

官製往復はがきで、往診ハガキに「ぐるぐる将棋申込」、氏名(フリガナ)、年齢、電話番号、郵便番号と住所を、返信ハラギに自分の住所をそれぞれ記入して、下記宛に郵送してください。先着順で決定します。

はがき1枚に1人記入のこと(2名以上記入は無効)

記

〒460-0008 名古屋市中区栄4-12-21

第2栄スカイトウン4A 日本将棋連盟東海普及連合会

★4月19日(火)必着

<通知> 4月22日(金)をめぐりに、返信します

主催 一宮市を将棋女流棋士のまちにする会

後援 一宮市・中日新聞社

連絡先 神田和徳 090-3968-0482