

郵便はがき

1638691

62円切手をお貼り下さい。

日本郵便株式会社
新宿郵便局
郵便私書箱第39号
「将棋日本シリーズ」
中央事務局 東海大会F係 行

折り返しく山折り

2018年度「将棋日本シリーズ」の1日(予定)

テーブルマークこども大会

10:00～開会式 指して学ぼう!

10:25～ブロック対局

さあ、白ごころの腕試しだ! 勝ち上がってトーナメント戦をめざそう!



12:00～トーナメント戦 自由対局



決勝ステージ



「ファミリー将棋コーナー」では、「指導対局コーナー」にも同伴者や小さな子も駒で遊べるよ! チャレンジして強くなるよ!



「将棋ってすごい! コーナー」でプロ棋士のすごさを楽しく実感! 「詰め将棋クイズコーナー」で、プロ棋士からのクイズにチャレンジ!

JTプロ公式戦 見て学ぼう!

プロの対局を間近で観戦! 対局の途中で「封じ手予想クイズ」があるよ!



「大盤解説」でわかりやすく解説してくれるよ。 勝利棋士が握手でお見送り

※写真はこれまでの大会のもの。 ※本大会では、このような写真を撮影し今後のポスター・チラシ・プログラム・新聞・ホームページなどで使用することがございます。 ※時間は前後することがあります。



将棋日本シリーズ

JTプロ公式戦 / TableMark こども大会

～将棋で「ココロ」を育てたい。～

はじめての参加でも楽しいよ! 将棋のともだち、いっぱいできるよ!

- トーナメント戦進出をめざすブロック対局
- 誰でも何回でも指せて楽しい自由対局
- 目指すは決勝ステージ! トーナメント戦
- 大人も楽しめる詰め将棋クイズコーナー
- これはためになる指導対局コーナー
- 親子で楽しむファミリー将棋コーナー
- プロ棋士のすごさ実感! 将棋ってすごい! コーナー
- おいしさ広がるテーブルマークブース
- みんなの代表が登場! 決勝ステージ
- 熱戦を目の前で。プロ公式戦

自由対局だけでも参加できるよ! くわしくは中面で



★将棋駒型消しゴム (自由対局でももらえるよ!)



友だち紹介キャンペーン実施中!

キミとモダチで (※初めて申し込みの方、または、過去3年間申し込んでいない方) 成駒消しゴムをゲットしよう! と 龍馬 くわしくはホームページで



指して学ぶ「テーブルマークこども大会」、見て学ぶ「JTプロ公式戦」。まるごと1日、将棋イベント!

10/21(日) 将棋日本シリーズ 東海大会 ポートメッセなごや 第3展示館

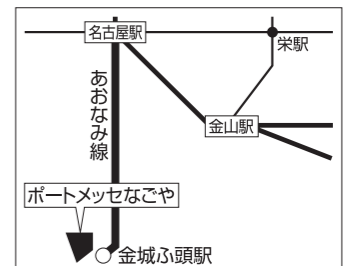
参加費無料・事前申込先着制 参加申込期間:7月6日(金)～10月9日(火)

※申込者多数の場合は先着申込者を優先させていただきます。

- テーブルマークこども大会 8:50～10:00ブロック対局受付 / 10:00開会式 / 10:30～12:00自由対局受付
- JTプロ公式戦<準決勝第一局> 15:45開演(14:00開場)

主催:公益社団法人 日本将棋連盟 / 中日新聞社
後援:文部科学省 / 愛知県 / 愛知県教育委員会 / 名古屋市 / 名古屋市教育委員会 / 公益社団法人 名古屋青年会議所
協賛:JT / テーブルマーク

※プロ公式戦開場・開演時間は、前後する場合がございます。



会場:ポートメッセなごや 名古屋市港区金城ふ頭2-2 ☎052-398-1771
会場アクセスについては、ホームページをごらんください。

テーブルマークこども大会は、 将棋をおぼえたてでも参加できる小学生以下の将棋大会です。 きみも友達と一緒に参加して、まるまる1日、楽しもう!

参加費無料・事前申込先着制

※申込者多数の場合は先着申込者を優先させていただきます。

- かならず、お父さん・お母さん・保護者の方にお願ひして、申し込んでください。
- ブロック対局は低学年以下と高学年にわかれておこないます。

みんなが
たの
しめるよ!



1 8:50~10:00受付 ブロック対局 10:25~11:45

トーナメント戦や優勝をめざすならここから参加! 3回の対局を全勝で勝ち進めばトーナメント戦だ。ブロック対局で1敗以上したら自由対局で楽しもう!

2 10:30~12:00受付 自由対局 12:00~

ここからでも参加できるよ! 誰でも何回でも指して、対局数に応じて「駒型消しゴム」をもらおう!

さあ、がんばって勝ち進んで、決勝ステージをめざすぞ!

3 見て学ぼう! 決勝ステージ

こどもの決勝は和服を着て舞台上で対局するのよ!

JTプロ公式戦

プロ棋士の正式な対局なんだ! しっかり見ておかなきゃ!

封じ手予想クイズ
次の一手を予想して正解すると抽選でプレゼントがもらえるよ!

参加の仕方は 2通り!



「自由対局」からの参加者は「ブロック対局」には参加できないので注意してね!

ほかに楽しいコーナーがいっぱい!



ファミリー将棋コーナー
同伴者や小さな子も駒で遊べるよ!



指導対局コーナー(抽選)
しっかり教わって、もっとうまくなるよ!



詰め将棋クイズコーナー
プロ棋士からのクイズにみんなでチャレンジ!



将棋ってすごい!コーナー
プロ棋士が「目隠し詰め将棋」などにチャレンジ! プロ棋士のすごさを楽しく実感しよう!



テーブルマークブース
会場では、テーブルマークブースにて試食やクイズラリーなどのお楽しみコーナーがあるよ! ぜひお立ち寄りください!

こども大会の 参加申込は ホームページへ

将棋日本シリーズ 検索

ホームページからの申し込みならカンタンです!

スマホからも
申し込みできます!
QRコードで
バツとアクセス



●お問い合わせ先(あて先)

〒163-8691 日本郵便株式会社新宿郵便局 郵便私書箱第39号
「将棋日本シリーズ」中央事務局 東海大会F係 TEL.0570-077-644 ※月~金(祝日除く)10:00~18:00

参加申込の注意事項

右のハガキで参加申込される場合、ご記入前に必ずお読みください。

- ※保護者の方のご同伴をお願いします。
- ※昼食の準備はごさいませんので、あらかじめご了承ください。

<大会会場内での写真撮影と使用について>

「将棋日本シリーズ」では、開催の記録・広報・広告を使用目的とした会場内の写真撮影を行っており、表紙や裏面のように参加のお子様・ご同伴者様が写ることがございます。撮影には十分注意を払っております。こうした会場内での写真撮影と写真の使用についての、ご同意の確認を右のハガキにてお尋ねしていますので「同意する」「同意しない」いずれかに必ずチェック☑を入れてください。「同意しない」にチェックされた方には、当日、撮影の配慮をさせていただきます。

※個人情報保護のため、「個人情報の取り扱い」に同意された方のみ、お申し込みいただけます。このハガキで参加申込された方は下記の「個人情報の取り扱い」に同意したものとさせていただきます。同意の確認のためハガキの「●個人情報の取り扱いに同意します。」の欄に保護者の方のお名前を必ず自署してください。

<個人情報の取り扱いについて>

ご記入いただきました個人情報につきましては、こども大会参加申込者の管理の他、大会事務局より、「将棋日本シリーズ」にかかわる開催情報などをご案内・ご連絡する以外には使用しません。個人情報保護のために、これに同意していただいた方のみ参加申込いただけます。個人情報および写真撮影に関するご質問、個人情報の開示・訂正等のお申し出、その他、大会に関するお問い合わせにつきましては、「将棋日本シリーズ」総合事務局(TEL.03-5166-0290)および「将棋日本シリーズ」ホームページ上のお問い合わせフォームにてお願いいたします。

<クラブやサークル単位での申込についてのご注意>

本申込については来場時の安全確保および個人情報保護の観点より、保護者ご本人様からの申し込みとさせていただきます。

●参加資格

- ① 将棋を指せる小学生以下であること。
- ② 2018年に開催する「将棋日本シリーズ」の他地区「テーブルマークこども大会」でトーナメント戦以上に進出した方は、ブロック対局には参加できません。

●申込方法

ホームページから参加申込できます。ハガキで参加申込の際は、「参加申込の注意事項」をよくお読みになり、ハガキに必要な事項を記入の上、切手を貼って郵送してください。後日、ご本人あてに事務局より参加証と詳しいご案内をお送りします。(申込者多数の場合は先着申込者を優先させていただきます。)

◆2名を越える参加申込の場合、および「テーブルマークこども大会」への参加申込について不明な点がありましたら、左記の「大会事務局」に電話でお問い合わせください。

「将棋日本シリーズ」テーブルマークこども大会参加申込ハガキ (保護者の方のご記入ください。)

- ★大会会場内での写真撮影と使用について 同意する。
(いずれかに☑してください) 同意しない。

■今年度の大会を、何で知りましたか?(どれか1つに○をつけてください。)
A.ダイレクトメール B.小学校 C.学童保育 D.児童館 E.将棋関連施設 F.新聞 G.大会ホームページ H.G以外のインターネット I.メールマガジン J.Z会からの案内 K.その他()

(参加する方:住所を同じくする兄弟姉妹・2名まで記入できます。)

〒□□□□-□□□□ 都・道・府・県
ご住所
電話番号

ご希望の参加対局どちらかひとつに○をつけてください。

「ブロック対局」から参加 「自由対局」のみ参加

ふりがな
お名前 性別 男・女
学校名 立 小学校(幼稚園等) 年
過去に参加した回数 0回・1回・2回・3回・4回・5回以上

「ブロック対局」から参加 「自由対局」のみ参加

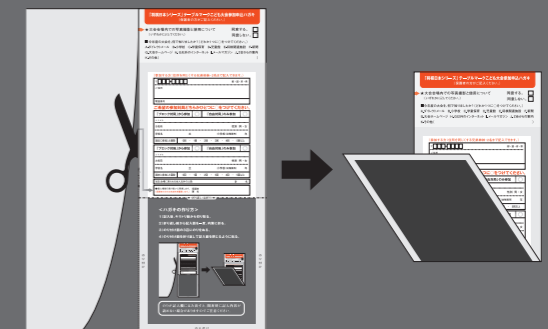
ふりがな
お名前 性別 男・女
学校名 立 小学校(幼稚園等) 年
過去に参加した回数 0回・1回・2回・3回・4回・5回以上

当日会場に来られる本人以外の人数 計 名

●個人情報の取り扱いに同意します。保護者
(保護者の方のお名前を自署願います。) 署名

<ハガキの作り方>

- 1) 記入後、キリトリ線から切り取る。
- 2) 折り返し線から記入面を一度、内側に折る。
- 3) のり付け面の3辺にのりをぬる。
- 4) のり付け面を折り返して記入面を閉じるように貼る。



のりが記入欄にはみ出すと、開封時に記入内容が読めない場合がありますのでご注意ください。

のり付け